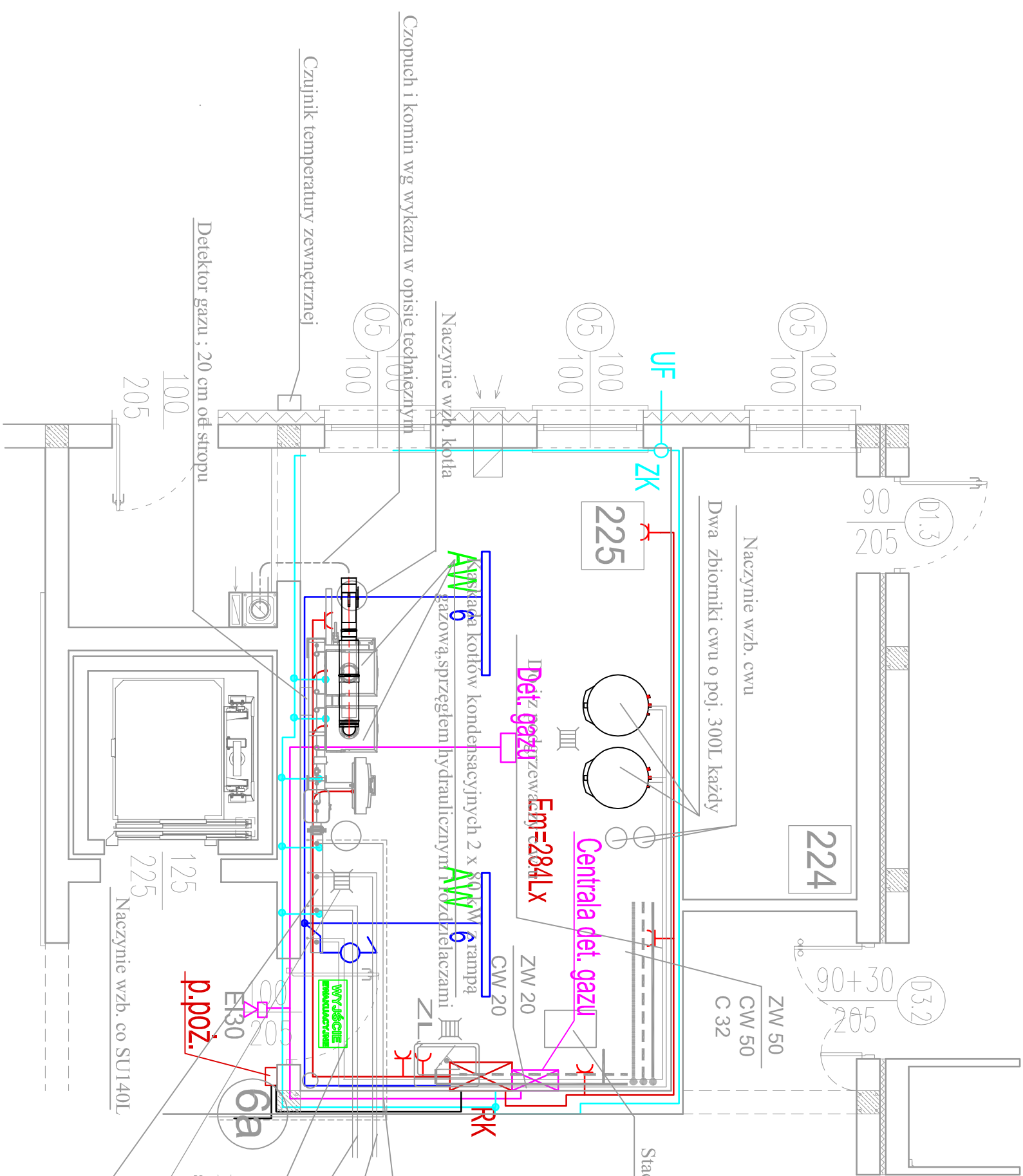


OZNACZENIA

- instalacja połączeń wyrównawczych
- instalacja odbiorów technologicznych
- instalacja oświetleniowa
- instalacja w/z
- wyłącznik p.poż.
- złącze kontrolne
- projektowany uziom fundamentowy
- gniazdo 230VAC/16A/Z IP55
- gniazdo 24VAC/10A/Z
- oprawa z modułem dwufunkcyjnym 1h
- instalacja systemu detekcji gazu
- sygnalizator akustyczno - świetlny zewnętrzny



- Połączeniami wyrównawczymi objąć wszystkie instalacje, urządzenia metalowe zlokalizowane w kotłowni
- Połączenia wyrównawcze w instalacji łączyć za i przed zaworami
- Montaż okablowania i jego dobór oraz uruchomienie kotłowni wykona firma serwisowa producenta
- Dla potrzeb ręcznego i automatycznego sterowania pomp w projekcie branży sanitarnej zaznaczono aby u producenta zamówić wyposażenie regulatora elektronicznego kotłowego w odpowiednie moduły automatyki
- Połączenia wyrównawcze z rurami wykonać przy pomocy obejmek dwudzielnych z podkładką ołowianą
- Wyszczególnienie urządzeń kotłownia zawarte w projekcie branży sanitarnej
- Okablowanie prowadzić w korytkach kablowych. Okablowanie sterownicze stanowi dostawę serwisu montażowego

ABK-PROJEKT

UL. LISOWSKIEGO 2/4
65-072 ZIELONA GÓRA
tel. +48 68 320 15 75

| | | | |
|---|---|-----------------------------------|--------------------------------|
| Investor: | GMINA MIEJSKA ŚWIERADÓW ZDRÓJ | | |
| Imwestycja: | ul. 11-go Listopada 35, 59-850 Świeradów Zdrój | | |
| Adres: | Dziśka nr 80 am. 10 obręb 4 w Świeradowie Zdrój | Nr rys.: | 26/E |
| Treść rysunku: | RZUT KOTŁOWNI – INST. ELEKTRYCZNE | Skala: | ---- |
| Projektant: | inż. Andrzej Wrotkowski | Nr uprawnień: | 182/76/ZG spec. elektryczno |
| Sprawdzający: | | | |
| Asystent: | mgr inż. Marek Wrotkowski | | |
| Nat. projektu / kierownik iura projektowej: | mgr inż. Bogdan Wrozkowski | 7/90/ZG w spec. konstrukcyjnej | |